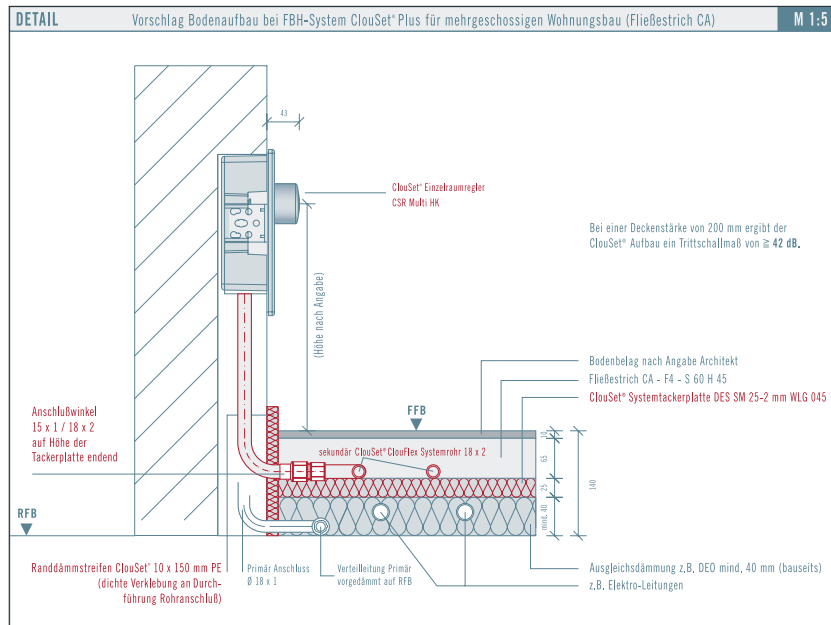


# ClouSet® Plus Fußbodenaufbau (Mindestaufbau 140 mm)

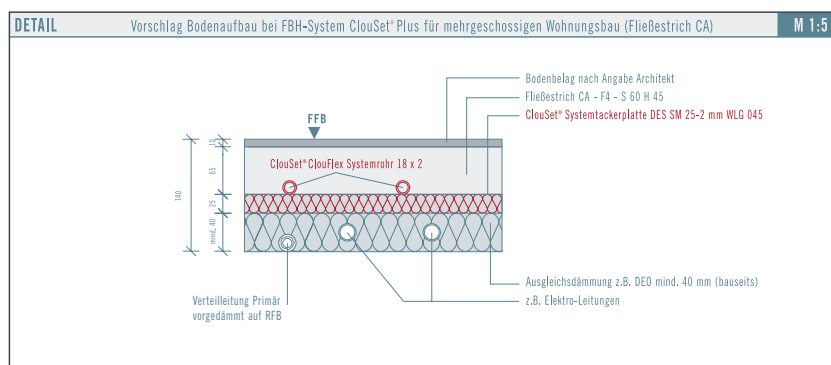
## 1 ClouSet® Plus Aufbauvorschläge – VL auf Rohfußboden

### 1.1 ClouSet® Plus Detail – Multi HK – Geschossdecke mit ClouSet® DES 25-2 – Fließestrich CA - F4 - S 60 H 45



Fußbodenaufbau – Geschossdecke über Räumen mit gleichartiger Nutzung mit dünnem Estrich (EN 1264, DIN 4725, DIN 4109, R 0,75 m<sup>2</sup>K/W, K<sub>erf</sub> = 1,33 W/m<sup>2</sup>K)

### 1.2 ClouSet® Plus Detail – Schnitt Fußbodenaufbau – Geschossdecke mit ClouSet® DES 25-2 – Fließestrich CA - F4 - S 60 H 45



Bei einer Deckenstärke von 200 mm ergibt der vorgeschlagene ClouSet® Fußbodenaufbau ein Trittschallvermessungsmaß von  $\geq 42$  dB.

Sollten gemäß Vorgaben des Bauphysikers zusätzliche Wärmedämmmaßnahmen zu den Aufbauvorschlägen notwendig werden, so sind diese Aufbauten bei der Ermittlung der Gesamtaufbauhöhe hinzuzurechnen. Von der DIN abweichende Estrichstärken sind mit dem Estrichleger abzustimmen.

Die vorgeschlagenen ClouSet® Fußbodenaufbauten garantieren Sicherheit bei Montage und Ausführung. Für weitere Rückfragen stehen wir Ihnen jederzeit gerne unterstützend zur Verfügung.

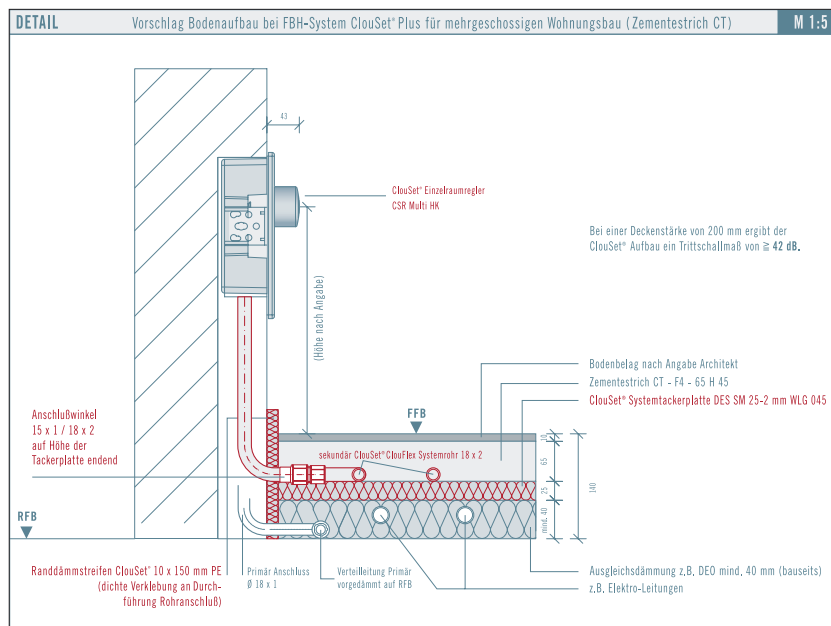
Sollten gemäß Vorgaben des Bauphysikers zusätzliche Wärmedämmmaßnahmen zu den Aufbauvorschlägen notwendig werden, so sind diese Aufbauten bei der Ermittlung der Gesamtaufbauhöhe hinzuzurechnen. Von der DIN abweichende Estrichstärken sind mit dem Estrichleger abzustimmen.

Die vorgeschlagenen ClouSet® Fußbodenaufbauten garantieren Sicherheit bei Montage und Ausführung. Für weitere Rückfragen stehen wir Ihnen jederzeit gerne unterstützend zur Verfügung.

# ClouSet® Plus Fußbodenaufbau (Mindestaufbau 140 mm)

## 1 ClouSet® Plus Aufbauvorschläge – VL auf Rohfußboden

### 1.3 ClouSet® Plus Detail – Multi HK – Geschossdecke mit ClouSet® DES 25-2 – Zementestrich CT - F4 - S 65 H 45

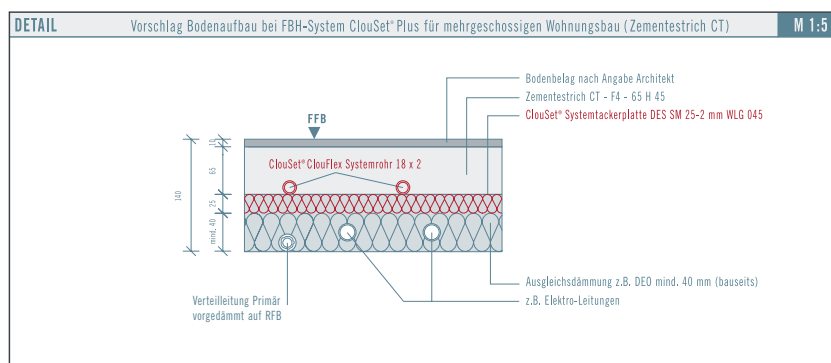


Sollten gemäß Vorgaben des Bauphysikers zusätzliche Wärmedämmmaßnahmen zu den Aufbauvorschlägen notwendig werden, so sind diese Aufbauten bei der Ermittlung der Gesamtaufbauhöhe hinzuzurechnen. Von der DIN abweichende Estrichstärken sind mit dem Estrichleger abzustimmen.

Die vorgeschlagenen ClouSet® Fußbodenaufbauten garantieren Sicherheit bei Montage und Ausführung. Für weitere Rückfragen stehen wir Ihnen jederzeit gerne unterstützend zur Verfügung.

Fußbodenaufbau – Geschossdecke über Räumen mit gleichartiger Nutzung mit dünnem Estrich (EN 1264, DIN 4725, DIN 4109, R 0,75 m<sup>2</sup>K/W, K<sub>erf</sub> = 1,33 W/m<sup>2</sup>K)

### 1.4 ClouSet® Plus Detail – Schnitt Fußbodenaufbau – Geschossdecke mit ClouSet® DES 25-2 – Zementestrich CT - F4 - S 65 H 45



Bei einer Deckenstärke von 200 mm ergibt der vorgeschlagene ClouSet® Fußbodenaufbau ein Trittschallvermessungsmaß von  $\geq 42$  dB.

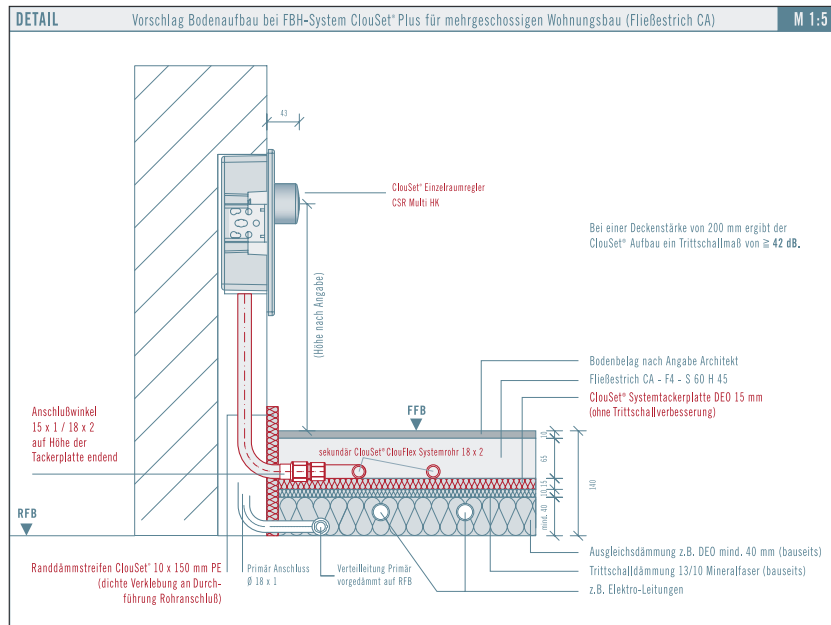
Sollten gemäß Vorgaben des Bauphysikers zusätzliche Wärmedämmmaßnahmen zu den Aufbauvorschlägen notwendig werden, so sind diese Aufbauten bei der Ermittlung der Gesamtaufbauhöhe hinzuzurechnen. Von der DIN abweichende Estrichstärken sind mit dem Estrichleger abzustimmen.

Die vorgeschlagenen ClouSet® Fußbodenaufbauten garantieren Sicherheit bei Montage und Ausführung. Für weitere Rückfragen stehen wir Ihnen jederzeit gerne unterstützend zur Verfügung.

# ClouSet® Plus Fußbodenaufbau (Mindestaufbau 140 mm)

## 1 ClouSet® Plus Aufbauvorschläge – VL auf Rohfußboden

### 1.5 ClouSet® Plus Detail – Multi HK – Geschossdecke mit ClouSet® DEO 15 – Fließestrich CA - F4 - S 60 H 45

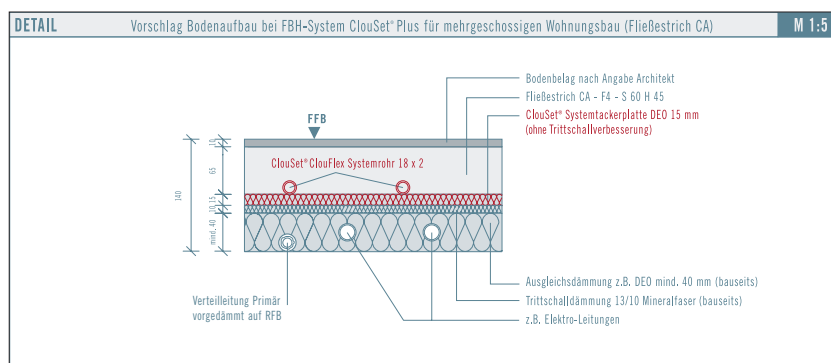


Sollten gemäß Vorgaben des Bauphysikers zusätzliche Wärmedämmmaßnahmen zu den Aufbauvorschlägen notwendig werden, so sind diese Aufbauten bei der Ermittlung der Gesamtaufbauhöhe hinzuzurechnen. Von der DIN abweichende Estrichstärken sind mit dem Estrichleger abzustimmen.

Die vorgeschlagenen ClouSet® Fußbodenaufbauten garantieren Sicherheit bei Montage und Ausführung. Für weitere Rückfragen stehen wir Ihnen jederzeit gerne unterstützend zur Verfügung.

Fußbodenaufbau – Geschossdecke über Räumen mit gleichartiger Nutzung mit dünnem Estrich (EN 1264, DIN 4725, DIN 4109, R 0,75 m<sup>2</sup>K/W, K<sub>eff</sub> = 1,33 W/m<sup>2</sup>K)

### 1.6 ClouSet® Plus Detail – Schnitt Fußbodenaufbau – Geschossdecke mit ClouSet® DEO 15 – Fließestrich CA - F4 - S 60 H 45



Bei einer Deckenstärke von 200 mm ergibt der vorgeschlagene ClouSet® Fußbodenaufbau ein Trittschallvermessungsmaß von  $\cong 42$  dB.

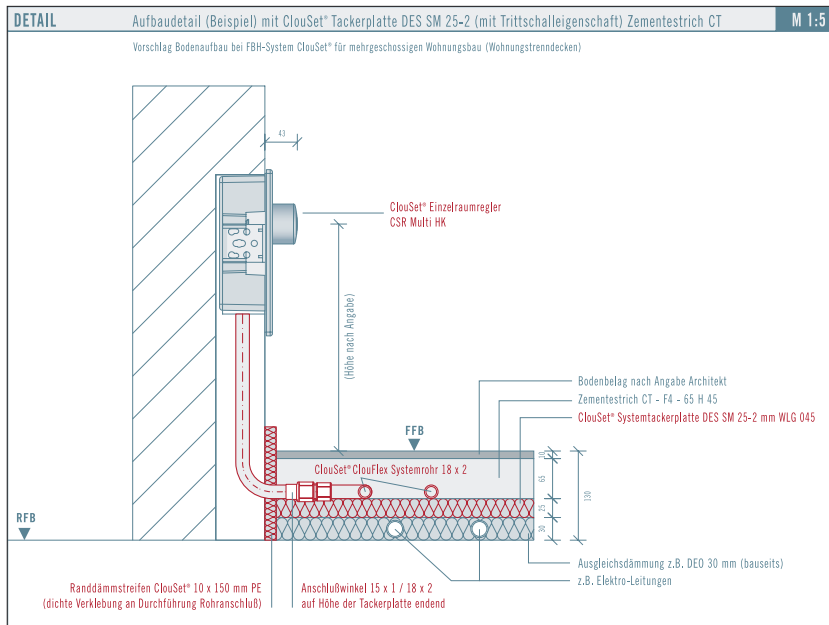
Sollten gemäß Vorgaben des Bauphysikers zusätzliche Wärmedämmmaßnahmen zu den Aufbauvorschlägen notwendig werden, so sind diese Aufbauten bei der Ermittlung der Gesamtaufbauhöhe hinzuzurechnen. Von der DIN abweichende Estrichstärken sind mit dem Estrichleger abzustimmen.

Die vorgeschlagenen ClouSet® Fußbodenaufbauten garantieren Sicherheit bei Montage und Ausführung. Für weitere Rückfragen stehen wir Ihnen jederzeit gerne unterstützend zur Verfügung.

# ClouSet® Classic Fußbodenaufbau (bei geringem Aufbau)

## 2 ClouSet® Classic Aufbauvorschläge – VL auf Dämmlage

### 2.1 Geschosdecken über Räumen mit gleichartiger Nutzung mit ClouSet® DES 25-2 – Zementestrich CT - F4 - 65 H 45 (DIN 4725 und Estrich nach DIN 18560, $K_{\text{eff}} = 1,33 \text{ W/m}^2\text{K}$ )

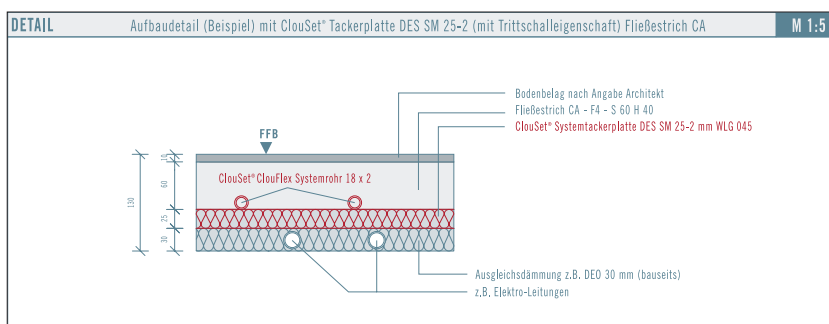


Fußbodenaufbau – Geschosdecke über Räumen mit gleichartiger Nutzung (EN 1264, DIN 4725, DIN 4109,  $R 0,75 \text{ m}^2\text{K/W}$ ,  $K_{\text{eff}} = 1,33 \text{ W/m}^2\text{K}$ )

Sollten gemäß Vorgaben des Bauphysikers zusätzliche Wärmedämmmaßnahmen zu den Aufbauvorschlägen notwendig werden, so sind diese Aufbauten bei der Ermittlung der Gesamtaufbauhöhe hinzuzurechnen. Von der DIN abweichende Estrichstärken sind mit dem Estrichleger abzustimmen.

Die vorgeschlagenen ClouSet® Fußbodenaufbauten garantieren Sicherheit bei Montage und Ausführung. Für weitere Rückfragen stehen wir Ihnen jederzeit gerne unterstützend zur Verfügung.

### 2.2 Geschosdecken über Räumen mit gleichartiger Nutzung – Fließestrich dünn-schichtig CA - F4 - S60 H 40 (DIN 4725 und dünn-schichtige Estriche nach DIN 18560-2, $K_{\text{eff}} = 1,33 \text{ W/m}^2\text{K}$ )



Bei einer Deckenstärke von 200 mm ergibt der vorgeschlagene ClouSet® Fußbodenaufbau ein Trittschallvermessungsmaß von  $\geq 42 \text{ dB}$ .

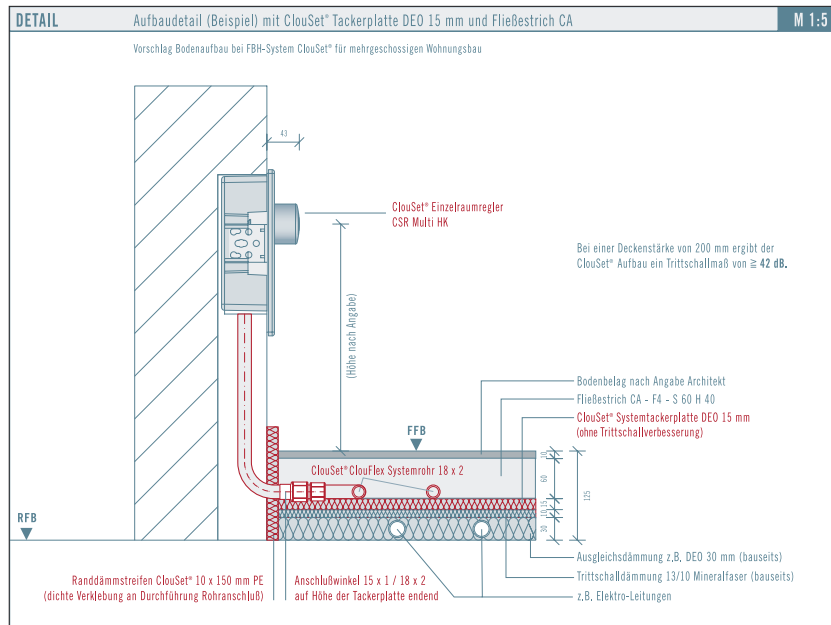
Sollten gemäß Vorgaben des Bauphysikers zusätzliche Wärmedämmmaßnahmen zu den Aufbauvorschlägen notwendig werden, so sind diese Aufbauten bei der Ermittlung der Gesamtaufbauhöhe hinzuzurechnen. Von der DIN abweichende Estrichstärken sind mit dem Estrichleger abzustimmen.

Die vorgeschlagenen ClouSet® Fußbodenaufbauten garantieren Sicherheit bei Montage und Ausführung. Für weitere Rückfragen stehen wir Ihnen jederzeit gerne unterstützend zur Verfügung.

# ClouSet® Classic Fußbodenaufbau (bei geringem Aufbau)

## 2 ClouSet® Classic Aufbauvorschläge – VL auf Dämmlage

### 2.3 Geschosdecken über Räumen mit gleichartiger Nutzung mit ClouSet® DEO 15 (ohne Trittschallverbesserung) – Fließestrich dünnschichtig CA - F4 - S 60 H 40 (DIN 4725 und dünnschichtige Estriche nach DIN 18560-2, $K_{\text{eff}} = 1,33 \text{ W/m}^2\text{K}$ )

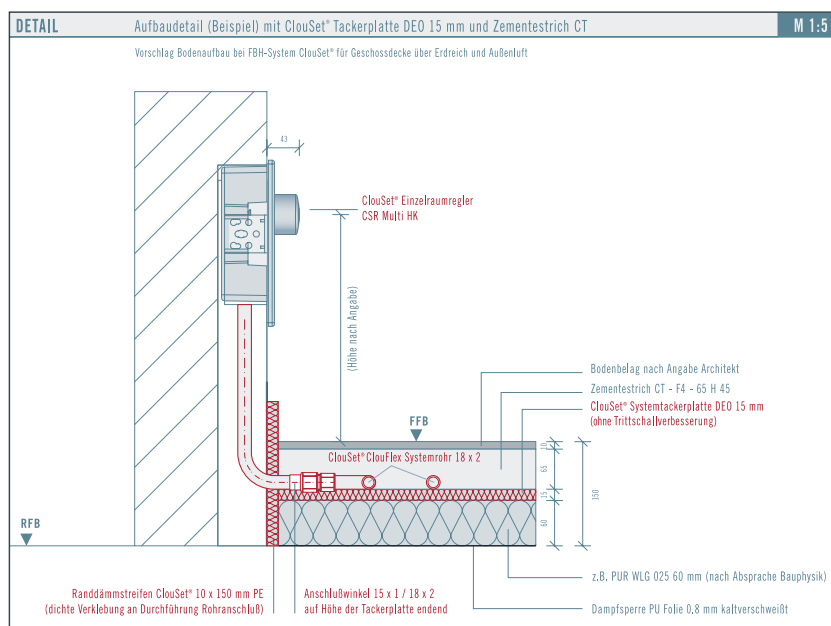


Sollten gemäß Vorgaben des Bauphysikers zusätzliche Wärmedämmmaßnahmen zu den Aufbauvorschlägen notwendig werden, so sind diese Aufbauten bei der Ermittlung der Gesamtaufbauhöhe hinzuzurechnen. Von der DIN abweichende Estrichstärken sind mit dem Estrichleger abzustimmen.

Die vorgeschlagenen ClouSet® Fußbodenaufbauten garantieren Sicherheit bei Montage und Ausführung. Für weitere Rückfragen stehen wir Ihnen jederzeit gerne unterstützend zur Verfügung.

Fußbodenaufbau – Geschosdecke über Räumen mit gleichartiger Nutzung mit dünnem Estrich (EN 1264, DIN 4725, DIN 4109,  $R 0,75 \text{ m}^2\text{K/W}$ ,  $K_{\text{eff}} = 1,33 \text{ W/m}^2\text{K}$ )

### 2.4 Geschosdecken über Außenluft und Erdreich, $K_{\text{eff}} = 0,35 \text{ W/m}^2\text{K}$ (ohne Trittschallverbesserung) – Zementestrich CT - F4 - 65 H 45



Sollten gemäß Vorgaben des Bauphysikers zusätzliche Wärmedämmmaßnahmen zu den Aufbauvorschlägen notwendig werden, so sind diese Aufbauten bei der Ermittlung der Gesamtaufbauhöhe hinzuzurechnen. Von der DIN abweichende Estrichstärken sind mit dem Estrichleger abzustimmen.

Die vorgeschlagenen ClouSet® Fußbodenaufbauten garantieren Sicherheit bei Montage und Ausführung. Für weitere Rückfragen stehen wir Ihnen jederzeit gerne unterstützend zur Verfügung.

Fußbodenaufbau – Geschosdecke über Erdreich und Außenluft ( $R 2,85 \text{ m}^2\text{K/W}$ ,  $K_{\text{eff}} = 0,35 \text{ W/m}^2\text{K}$ )

ClouSet® Lieferumfang enthalten

Die beschriebenen Aufbauten sind nur beispielhaft, sämtliche Aufbauten sind mit Architekt bzw. Bauphysiker vor Ausführung explizit abzusprechen.

